

Bachblüten und andere energetische Essenzen beinhalten keine materiellen Wirkstoffe der Blüten. Es wirken ausschließlich Energie und Information der jeweiligen Blüte auf der Informations-, der Aura- und Meridianebene. Die Wirkweise beruht nicht auf einem (bio)chemischen oder pharmakologischen Wirkprinzip. Das gilt sinngemäß für alle energetischen Essenzen.

### Ebene der Prinzipien und Baupläne



### Methode von Dr. Bach

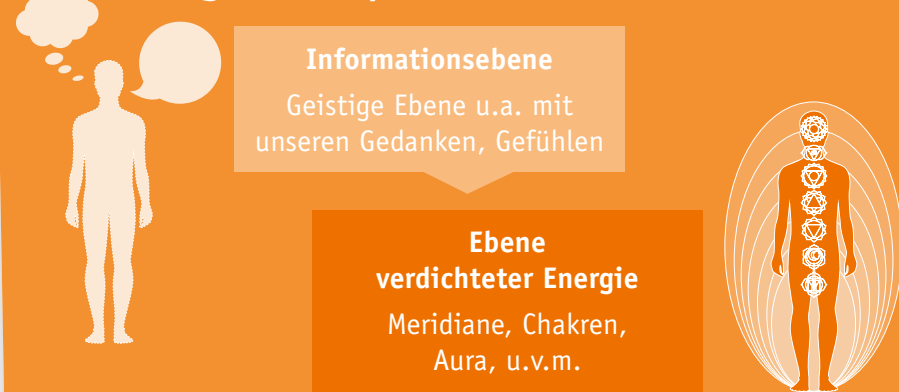
**Prinzip Dr. Bach**  
Das Wesen der Blüte.  
Für welche Themen steht die Blüte?

### Beispiel Bachblüte „Larch“

**Prinzip Bachblüte „Larch“ (Lärche)**  
steht für Selbstvertrauen & Selbstsicherheit

Wir HumanenergetikerInnen arbeiten auf dieser Ebene

### Energetische/Feinstoffliche Ebene



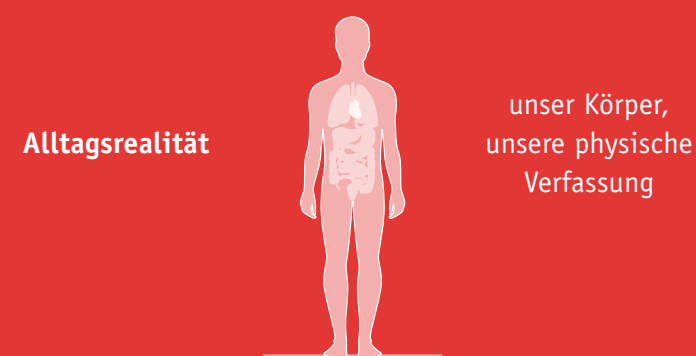
Die Information der Blüte wirkt und löst Blockaden auf der **Informationsebene**, ebenso wie mental und emotional

Die Information der Blüte wirkt auf **Aura, Chakren, Meridiane** und feinstoffliche Körper

Die **Informationsesenz** Larch wirkt bei mangelndem Selbstvertrauen, Selbstwertproblemen etc.

Die Informationsesenz Larch stärkt **Aura, Chakren und Meridiane**, im speziellen das Element Erde

### Materielle Ebene



Die Bachblütenmischung enthält keine **materiellen** Wirkstoffe

**Pflanze „Lärche“**

Der Mensch im Fluss des Lebens.  
[www.humanenergetik.or.at](http://www.humanenergetik.or.at)

# Biofeedback & Bioresonanz

Energetische Methoden im 3-Ebenen-Modell

Bioresonanz- und Biofeedback-Methoden bedienen sich manueller oder technischer Hilfsmittel (Tensor, Radionik, Biofeedback) zur Analyse und zum Ausgleich der Energiefelder auf der Feinstofflichen Ebene.



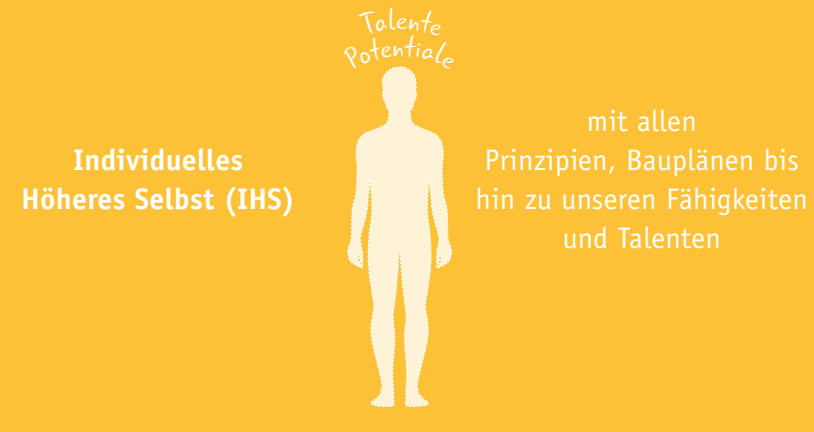
# Farben & Lichtquellen

Energetische Methoden im 3-Ebenen-Modell

Der Einsatz von Farb- und Licht-Information kann z.B. erfolgen über:

- ♦ energetische Essenzen mit der entsprechenden Farbinformation, Farblaser, Bestrahlungslampen usw.
- ♦ über den Einsatz der Farbe auf der Materiellen Ebene (z.B. Stoffe, Folien, Lebensmittel)

## Ebene der Prinzipien und Baupläne



## Farben & Lichtquellen

### Prinzip Farben und Lichtquellen

Die Information der Farbe bzw. des Farblichts. Für welche Themen steht die Farbe bzw. das Farblicht?

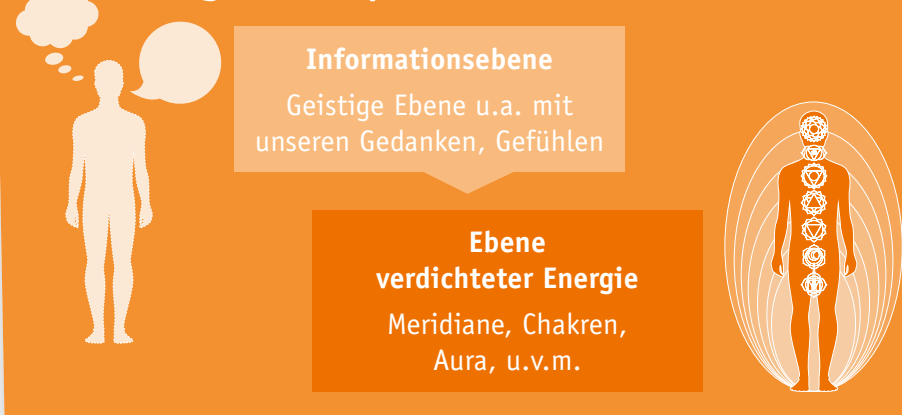
## Prinzip Farbe „Rot“

### Prinzip Farbe „Rot“

Aktivität, Wärme, Dynamik, Bewegung, ...

Wir HumanenergetikerInnen arbeiten auf dieser Ebene

## Energetische/Feinstoffliche Ebene



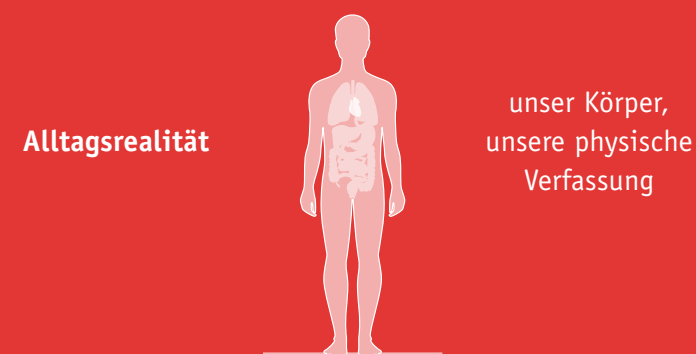
Die Information von Licht und Farbe wirkt und löst Blockaden auf der **Informationsebene** ebenso wie mental und emotional

Ausgleich und Aktivierung der **Lebensenergie** mittels Licht und Farbe

Die Farbe Rot stärkt Verantwortungsbewusstsein, Selbstwertgefühl und Mut

Die Farbe Rot ist dem **Wurzelchakra** zugeordnet, stärkt Erdung, Urvertrauen und Durchsetzungskraft

## Materielle Ebene



Einsatz der Farbe auf der **materiellen** Ebene

Die **Farbe Rot** regt den Stoffwechsel an, kräftigt Kreislauf und Atemfunktion

Der Mensch im Fluss des Lebens.  
[www.humanenergetik.or.at](http://www.humanenergetik.or.at)

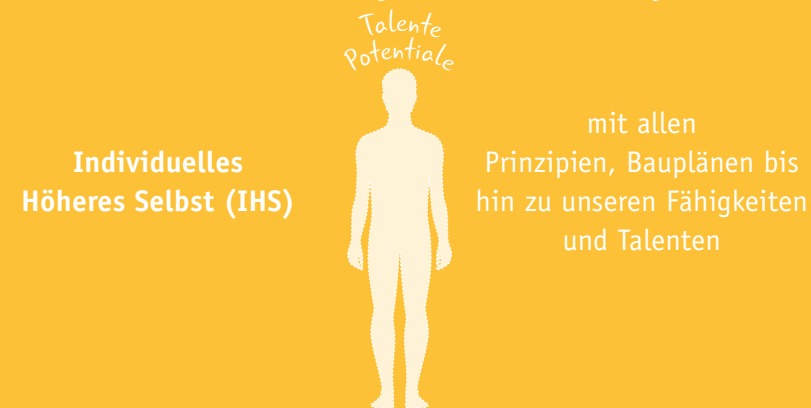
# Düfte & Aromen – ätherische Öle

Energetische Methoden im 3-Ebenen-Modell

Der Einsatz von Aroma- und Duftstoffen kann erfolgen über:

- ♦ energetische Mischungen mit der entsprechenden Information oder
- ♦ auf der Materiellen Ebene (Ätherische Öle, Hydrolate...)

## Ebene der Prinzipien und Baupläne



## Prinzip Aromastoffe und Düfte

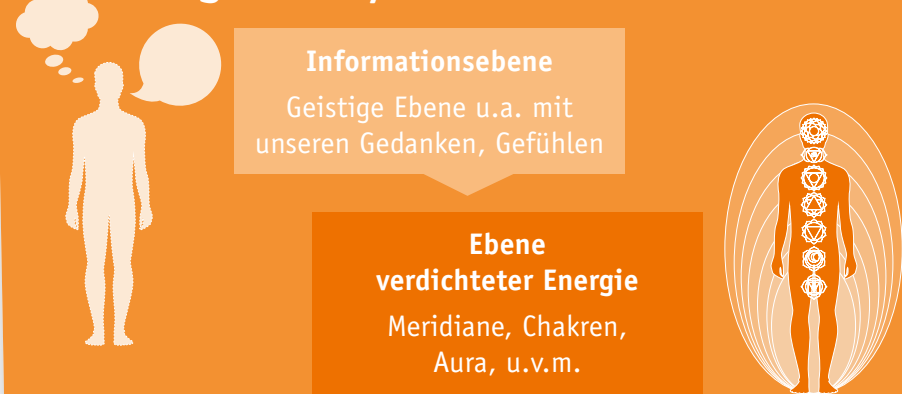
**Prinzip Aromastoffe und Düfte**  
Die Information des Aromastoffes oder des Duftes

## Prinzip von „Rose“

**Prinzip von „Rose“**  
Rosenduft symbolisiert Liebe und Aufblühen

Wir HumanenergetikerInnen arbeiten auf dieser Ebene

## Energetische/Feinstoffliche Ebene



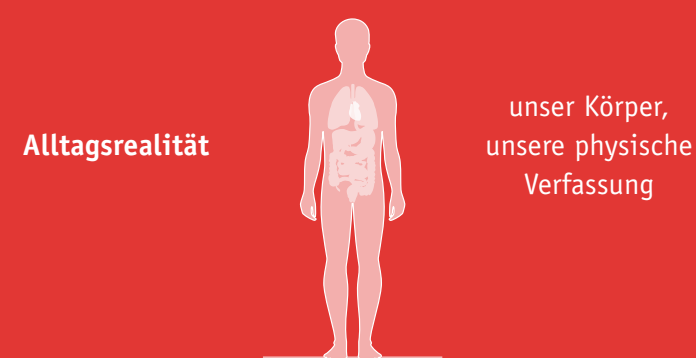
Die Information des Aromastoffes oder Duftes wirkt und löst Blockaden auf der **Informationsebene** ebenso wie mental und emotional

Die Information des Aromastoffes oder Duftes wirkt auf **Aura, Chakren, Meridiane** und feinstoffliche Körper

Rosenduft unterstützt Menschen, die von Sorgen und Ängsten gequält sind bzw. unter mangelnder Selbstliebe und wenig Selbstvertrauen leiden etc.

Rosenduft öffnet das **Herzchakra** und verbindet die materielle mit der spirituellen Welt

## Materielle Ebene



Aromastoffe oder Düfte wirken durch enge **anatomische** Verbindung von Geruchssinn, limbischem System und Amygdala

**Haut:** Auftragen des Duftes  
**Atemwege:** als Trockeninhalation oder Verwendung in der Duftlampe  
**Verdauung:** als Zusatz in Speisen oder Getränken

Der Mensch im Fluss des Lebens.  
[www.humanenergetik.or.at](http://www.humanenergetik.or.at)

# Edelsteine — energiereiche Kostbarkeiten

## Energetische Methoden im 3-Ebenen-Modell

Edelsteine oder Kristalle werden u.a. eingesetzt:

- ♦ als energetische Essenz, Öl, etc. mit der Information des Edelsteins oder Kristalls
- ♦ in materieller Form (Auflegen, Massagen, Tragen, ...)

### Ebene der Prinzipien und Baupläne



### Prinzip Edelsteine

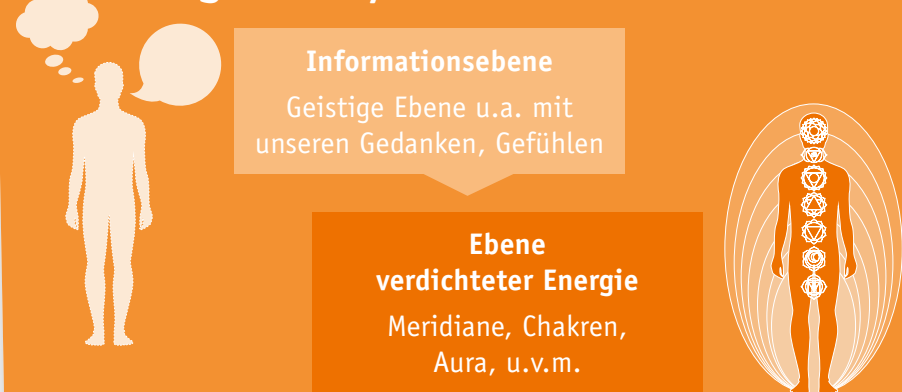
**Prinzip Edelsteine**  
Die Information des Edelsteins oder des Kristalls

### Prinzip von Bernstein (Baumharz)

**Prinzip von Bernstein (Baumharz)**  
Baumharz ist „das Blut des Baumes“, fördert ein sonniges Wesen und macht sanft, kreativ und flexibel

Wir HumanenergetikerInnen arbeiten auf dieser Ebene

### Energetische/Feinstoffliche Ebene



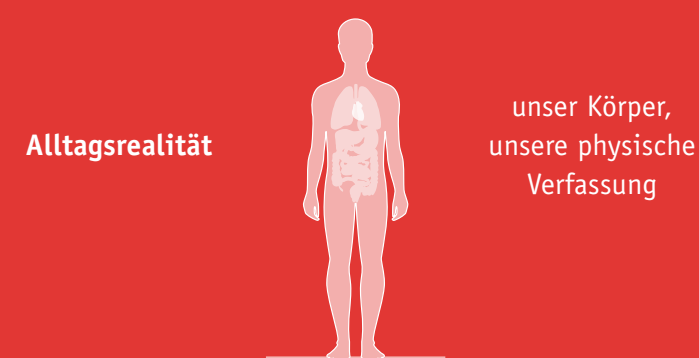
Die Information des Edelsteins oder des Kristalls wirkt und löst Blockaden auf der **Informations-**ebene, ebenso wie mental und emotional

Die Information des Edelsteins oder des Kristalls wirkt auf **Aura, Chakren, Meridiane** und feinstoffliche Körper

Bernstein bringt Sorglosigkeit und Selbstbewusstsein, baut mentale Widerstände ab und macht friedliebend

Bernstein aktiviert Energieleitbahnen: Niere, Leber, Gallenblase bzw. Magen- und Milzmeridian und unterstützt das **Solar-Plexus-Chakra** und dessen Themen

### Materielle Ebene

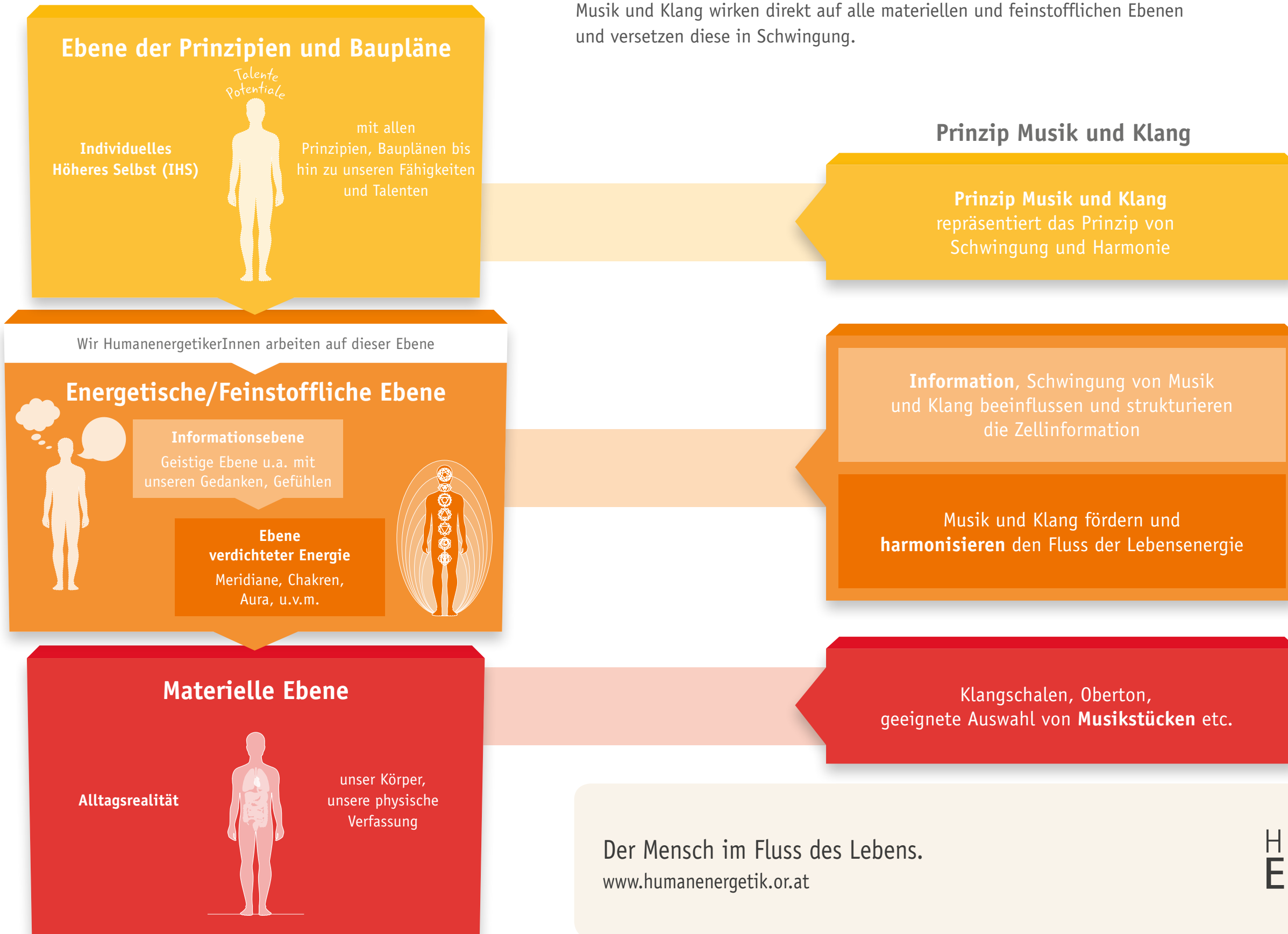


Auflegen auf bestimmte Körperstellen oder Verwendung als Schmuckstein, etc.

Tragen einer Bernsteinkette (z.B. beim Zahnen von Babys), das Auflegen der Steine am Körper etc.

Der Mensch im Fluss des Lebens.  
[www.humanenergetik.or.at](http://www.humanenergetik.or.at)

Musik und Klang wirken direkt auf alle materiellen und feinstofflichen Ebenen und versetzen diese in Schwingung.



Der Mensch im Fluss des Lebens.  
[www.humanenergetik.or.at](http://www.humanenergetik.or.at)



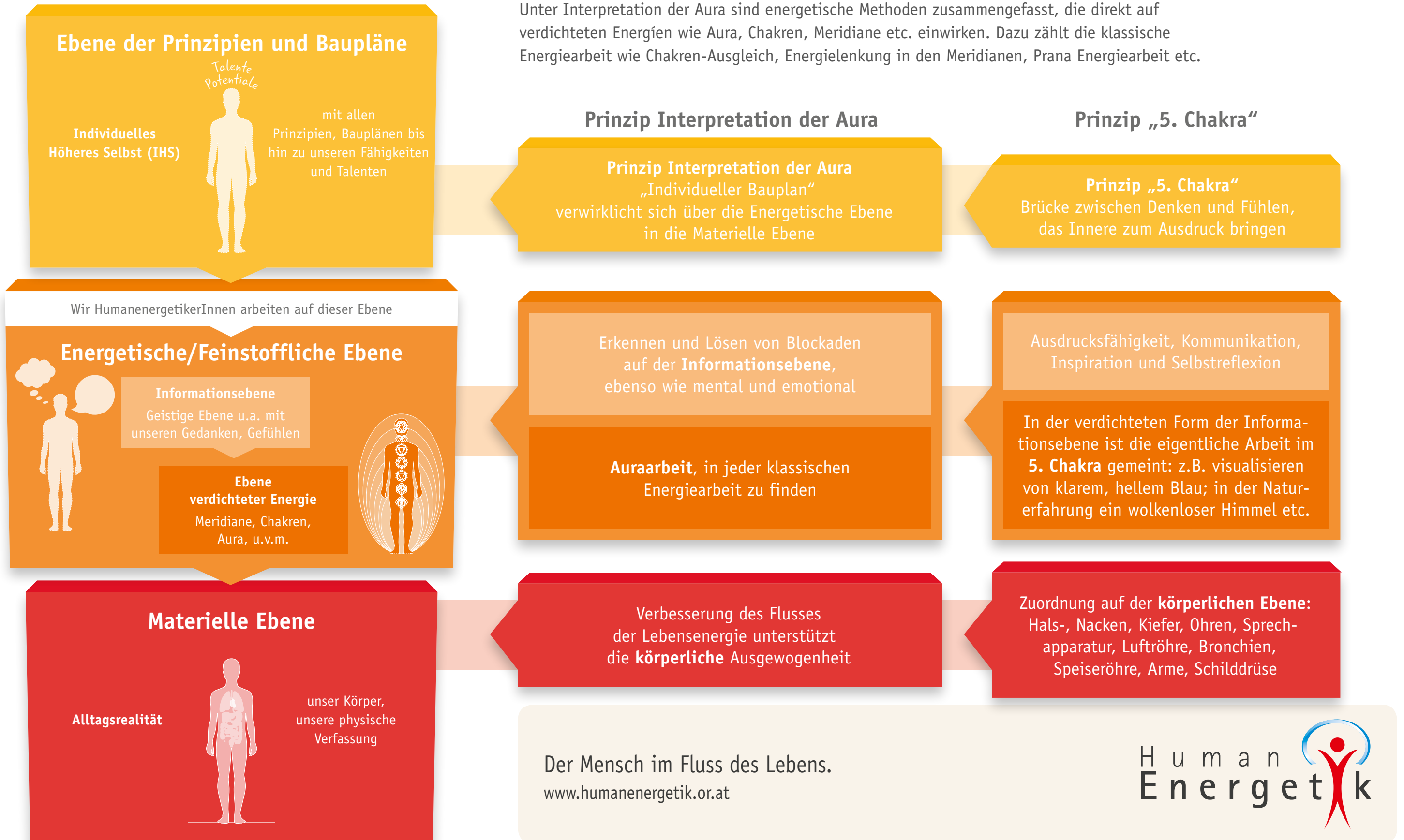
Obwohl die Berührungen auf der körperlichen Ebene stattfinden, ist der Körper nur das Messinstrument für die Informationen auf der energetischen Ebene. Die Wirkung der Intervention findet auf der Feinstofflichen Ebene statt.



# Energiearbeit in der Aura

Energetische Methoden im 3-Ebenen-Modell

Unter Interpretation der Aura sind energetische Methoden zusammengefasst, die direkt auf verdichteten Energien wie Aura, Chakren, Meridiane etc. einwirken. Dazu zählt die klassische Energiearbeit wie Chakren-Ausgleich, Energielenkung in den Meridianen, Prana Energiearbeit etc.





# Magnetfeld-Anwendung

Energetische Methoden im 3-Ebenen-Modell

Natürliche Magnetfelder beeinflussen permanent und werden durch energetische Hilfsmittel verstärkt oder abgeschwächt

## Ebene der Prinzipien und Baupläne

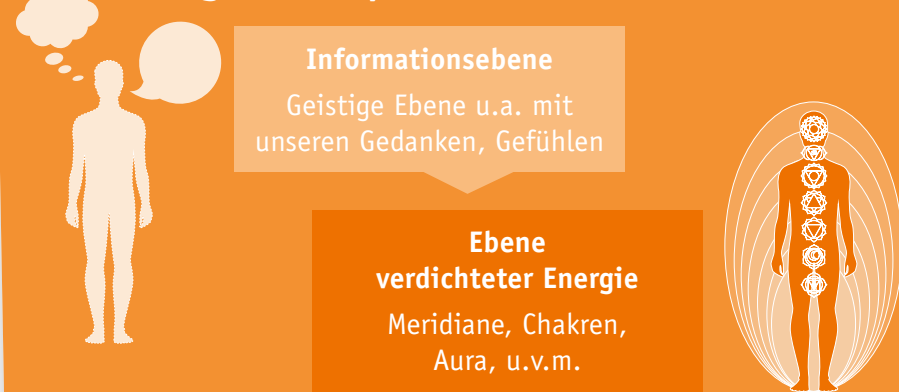


## Prinzip Magnetfeldanwendung

**Prinzip Magnetfeldanwendung**  
Das Magnetfeld repräsentiert das Prinzip der Polarität

Wir HumanenergetikerInnen arbeiten auf dieser Ebene

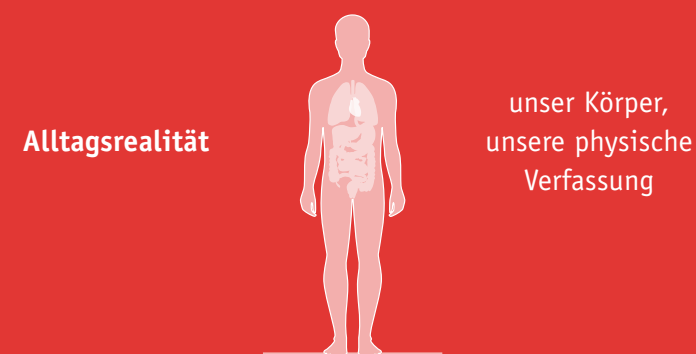
## Energetische/Feinstoffliche Ebene



Das Magnetfeld reguliert die Zellinformation

Das Magnetfeld reguliert den Energiefluss

## Materielle Ebene



Einsatz von Dauermagneten oder statischen Magnetfeldmatten

Der Mensch im Fluss des Lebens.  
[www.humanenergetik.or.at](http://www.humanenergetik.or.at)

# Sanfte Berührung


Energetische Methoden im 3-Ebenen-Modell

Bei den Methoden, die über sanfte Berührung bzw. gezieltes Auflegen der Hände wirken, erfolgt die sichtbare Anwendung der Methode am Physischen Körper (Materielle Ebene). Die Wirkung entfaltet sich jedoch über die Energetische Ebene (Informationsebene und verdichtete Ebene).

## Ebene der Prinzipien und Baupläne

Individuelles Höheres Selbst (IHS)

Talente  
potentiale



mit allen Prinzipien, Bauplänen bis hin zu unseren Fähigkeiten und Talenten

## Prinzip Interpretation der Aura

**Prinzip Sanfte Berührung und Handauflegen**  
„Individueller Bauplan“  
verwirklicht sich über die Energetische Ebene in die Materielle Ebene


## Prinzip von „Polarity“

**Prinzip von „Polarity“**  
Steht für Ausgleich zwischen den Minus- und Pluspolen bzw. zwischen Yin und Yang

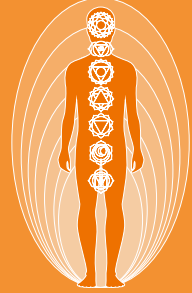
Wir HumanenergetikerInnen arbeiten auf dieser Ebene

## Energetische/Feinstoffliche Ebene

Informationsebene  
Geistige Ebene u.a. mit unseren Gedanken, Gefühlen



Ebene verdichteter Energie  
Meridiane, Chakren, Aura, u.v.m.



Sanfte Berührung bzw. gezieltes Auflegen der Hände löst Blockaden auf der **Informations-ebene** und aktiviert Selbstheilungskräfte ebenso wie mental und emotional

Sanfte Berührung bzw. gezieltes Auflegen der Hände löst Blockaden im **Aura- und Chakren-system** und gleicht Fülle- Leerezustände aus

Mittels Polarity werden Muster auf körperlicher und emotionaler Ebene erkannt und gelöst

Polarity verbindet das Innen mit dem Außen und sorgt für **harmonischen Energiefluss** auf körperlicher, emotionaler und geistiger Ebene

## Materielle Ebene

Alltagsrealität



unser Körper, unsere physische Verfassung

Sanfte Berührung bzw. gezieltes Auflegen der Hände am **Materiellen Körper** zur Lenkung der Energieströme

Gezieltes Auflegen der Hände an bestimmten **Körperstellen**

Der Mensch im Fluss des Lebens.  
[www.humanenergetik.or.at](http://www.humanenergetik.or.at)

# Cranio Sacrale Energiearbeit

Energetische Methoden im 3-Ebenen-Modell

Mit sanfter Berührung und Palpieren mit den Fingerbeeren werden sowohl körperliche als auch mentale Impulse gesetzt.

## Ebene der Prinzipien und Baupläne

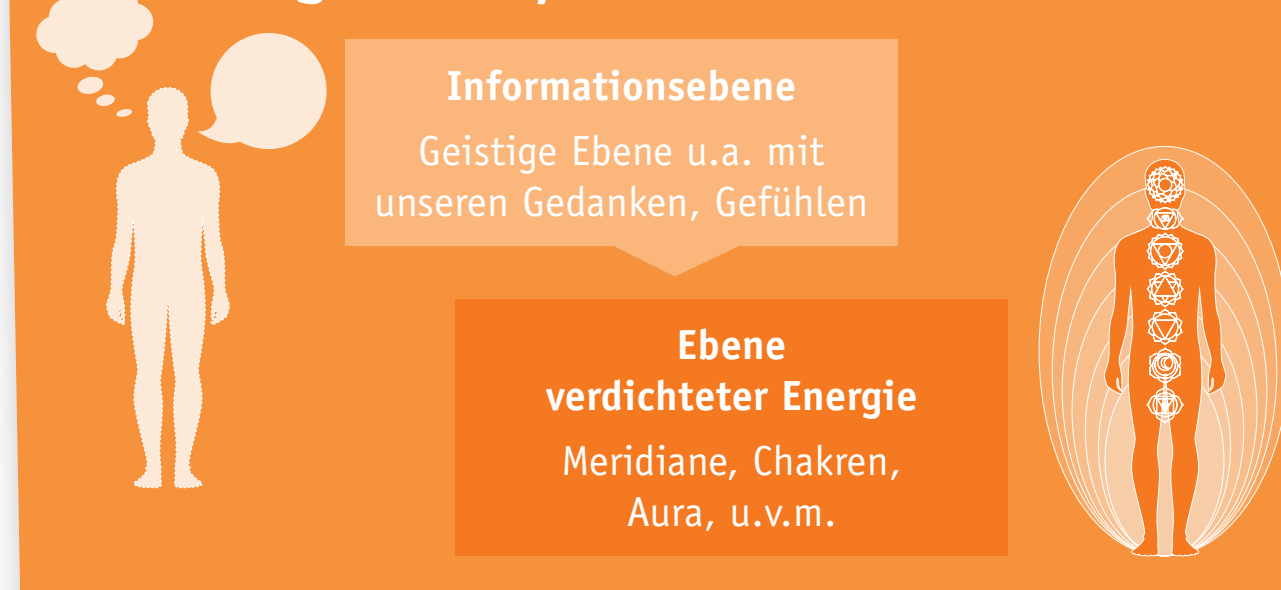


## Prinzip Cranio Sacrale Energiearbeit

**Prinzip Cranio Sacrale Energiearbeit**  
Rhythmus des Lebens z.B. Kreuzbein steht für Stabilität, Spiritualität und Sexualität

Wir HumanenergetikerInnen arbeiten auf dieser Ebene

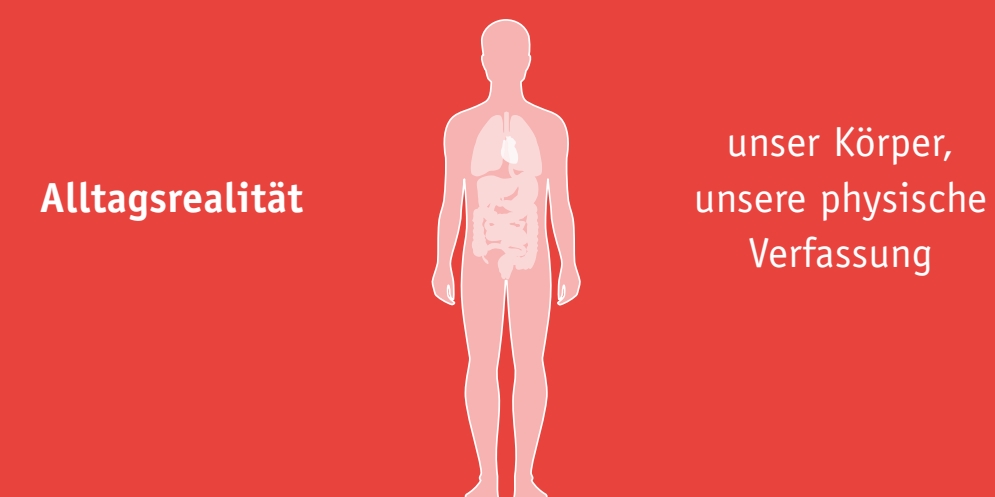
## Energetische/Feinstoffliche Ebene



Unterstützt beim Erkennen der eigenen Lebenskonzepte, z.B. wie stabil stehe ich im Leben, wie verwurzelt bin ich

Durch gesetzte Impulse finden Regulation und Aktivierung der Selbstheilungskräfte statt

## Materielle Ebene



Der Puls des „Liquors“ (Gehirn/Rückenmarksflüssigkeit) sowie Schädel/Cranium – Kreuzbein/Sacrum dienen als Indikator

Der Mensch im Fluss des Lebens.  
[www.humanenergetik.or.at](http://www.humanenergetik.or.at)